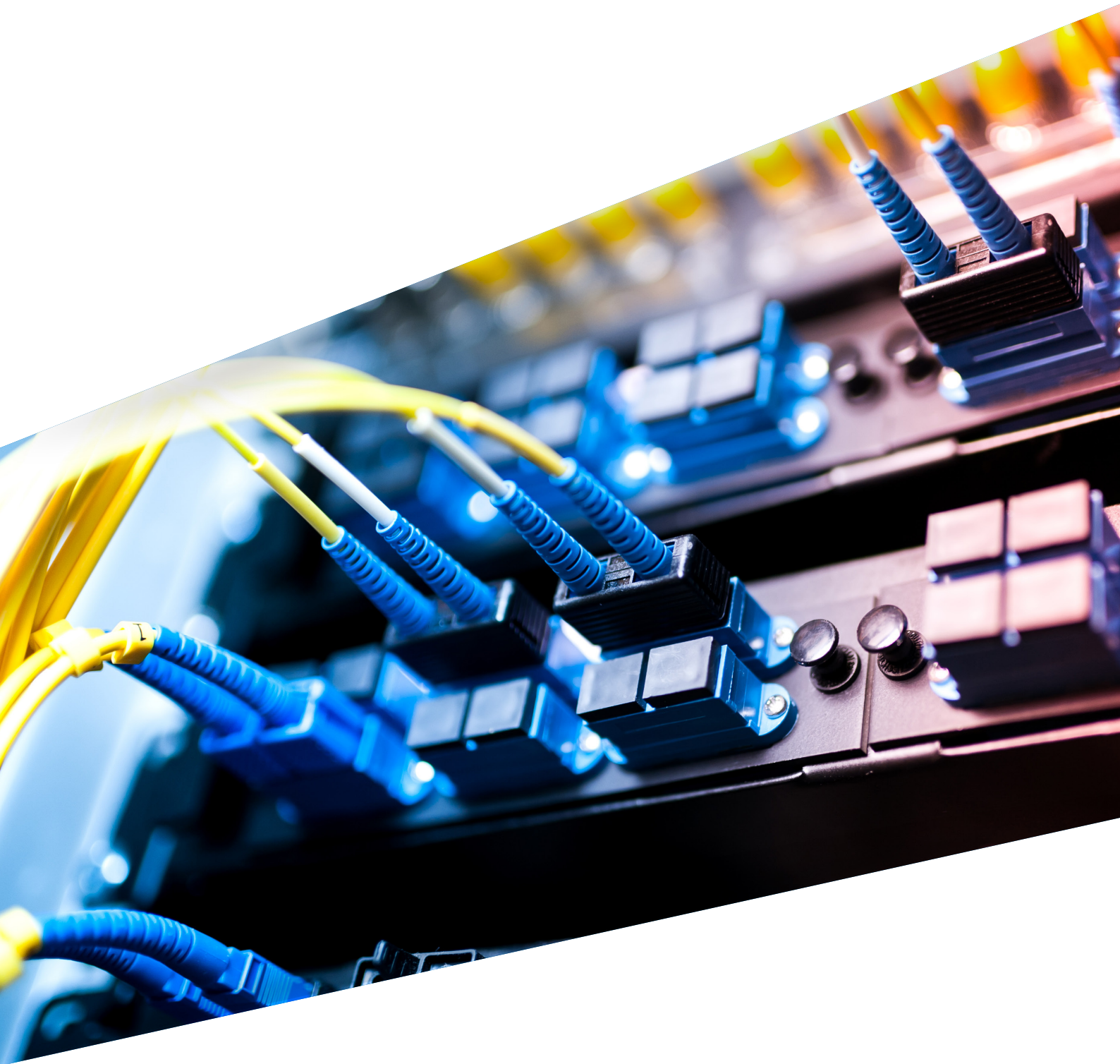


PI-API

2.2 eller 2.3



INTRODUKTION

PI-API är en REST-baserat API-standard för integration mellan Tjänsteleverantören och Kommunikationsoperatören/Stadsnätet för att hitta adresser att aktivera eller att avaktivera tjänster. PI-API har från början tagits fram av Com Hem, men med tiden accepterats av flera tjänsteleverantörer och accepterats som en De facto-standard av många av stadsnäten.

TVÅ VERSIONER

Idag finns två aktiva versioner av PI-API: 2.2 och 2.3, där version 2.3 skapades som en konsekvens av GDPR. Den avgörande skillnaden är att ingen kunddata skickas till Kommunikationsoperatören vid tjänsteaktivering i 2.3. PI-API 2.3 förordar istället att kundinformation inte ska hanteras på stadsnätets sida om det inte finns krav och rättsliga aspekter som tillåter detta – och att kunddetaljer ska hanteras med varsamhet. Detta är något som varje enskild nätägare måste ta ställning till i samarbete med de tjänsteleverantörer som levererar i nätet.

Kunddata har i 2.3 ersatts av en tjänsteleverantörsreferens (spReference) som är en referens till tjänsten i Tjänsteleverantörens system. I den mån det är nödvändigt kan spReference användas för att hämta information om slutkunden bakom tjänsten eller adressen.

PI-API FUNKTIONELL JÄMFÖRELSE

Funktion	2.2	2.3	API-sida
Feasibility	✓	✓	KO
Availability	✓	✓	KO
Service Activation	✓	✓ (utan kunddata)	KO
Order Events	✓	✓	KO
Option82 Lookup	✓	✓	KO
Link Status	✓	✓	KO
Tjänsteleverantören: List active services från KO		✓	KO
KO: Hämta kund på access från SP		✓	SP
KO: Hämta kund med spReference från SP		✓	SP

PI-API 2.3 består av två sidor: Huvuddelen av PI-API 2.3 är ett API på stadsnätets sida för att hämta information om adresser och aktivera eller avaktivera tjänster. Detta API tillhandahålls av Netadmin.

Den mindre delen av version 2.3 ska finnas på tjänsteleverantörens sida för att hämta information om slutkund "on-demand". Netadmin tillhandahåller en integration med detta API men måste finnas hos Tjänsteleverantören om kundinformation måste kunna hämtas.

HANTERING AV KUNDDATA I NETADMIN

PI-API 2.2

Vid tjänsteaktivering skickar Tjänsteleverantören in en kundbild (namn, personnummer, email, etc.) till Netadmin. Netadmin använder kundinformationen för att avgöra om en ny kund ska skapas på adressen eller om kunden redan finns. Per standard används personnummer för att avgöra om detta är en ny eller befintlig kund. Tjänsten aktiveras på ny eller befintlig kund.

PI-API 2.3

Vid tjänsteaktivering skickar Tjänsteleverantören in sin spReference. Netadmin använder spReference för att avgöra om detta är en ny eller en befintlig kund. Beroende på era inställningar per Tjänsteleverantören, kommer Netadmin att göra något av följande:

- Begära kundinformation från Tjänsteleverantören och skapa en kund baserat på detta. Om Tjänsteleverantören inte kan tillhandahålla kundinformationen kommer beställningen att nekas.
- Skapa en helt anonymiserad kund på adressen som abonnemangen kopplas till.
- Inte skapa kund alls utan lägga upp abonnemangen som adresstjänster.

Tjänsten aktiveras på ny eller befintlig kund. Netadmin lagrar alltid spReference i fältet "External reference" under abonnemangsöversikten. Vid behov (oavsett inställningen från punkterna ovan), kan ni gå in på adressen eller tjänsten i Netadmin Nine och begära kundinformation av Tjänsteleverantören "on-demand" som då visas men inte lagras.

PROS AND CONS

I PI-API 2.3 kan ni således kräva kunddata från all tjänsteleverantörer vid beställning eller sätta upp olika förutsättningar för olika Tjänsteleverantörer. Om ni kräver kunddata vid beställning eller måste ha möjlighet att hämta data "on-demand", så måste Tjänsteleverantören tillhandahålla sin sida av detta API.

PI-API 2.2

PROS

- Enklare att hantera av er i det fall kunddata alltid krävs av er vid beställning.
- Något mer etablerat hos Tjänsteleverantören då standarden funnits längre och inte kräver ett särskilt API hos Tjänsteleverantören.

CONS

- Inte GDPR-anpassad i det fall Kommunikationsoperatören/ Stadsnätet inte vill eller får hantera information om slutkund, eller Tjänsteleverantören inte vill dela med sig av detta, vilket kan påverka er möjlighet att attrahera Tjänsteleverantören.

PI-API 2.3

PROS

- Större flexibilitet i er kundhantering mellan olika Tjänsteleverantören.
- GDPR-anpassad i det fall Kommunikationsoperatören/ Stadsnätet inte vill eller får hantera information om slutkund, eller Tjänsteleverantören inte vill dela med sig av detta.

CONS

- Ställer krav på Tjänsteleverantören att tillhandahåller sin del av PI-API i det fallet ni kräver kunddata, vid aktivering, eller senare under kundens livscykel. Om Tjänsteleverantören inte har denna möjlighet måste sådan information hanteras manuellt mellan er och SP.

SAMMANFATTNING

Valet mellan 2.2 och 2.3 beror på vilka krav ni ställer på kunddata under kundens livscykel och era Tjänsteleverantörers möjligheter att leverera denna data över 2.2 eller 2.3. Fråga gärna respektive Tjänsteleverantör i ert nät vilken version de stöder.